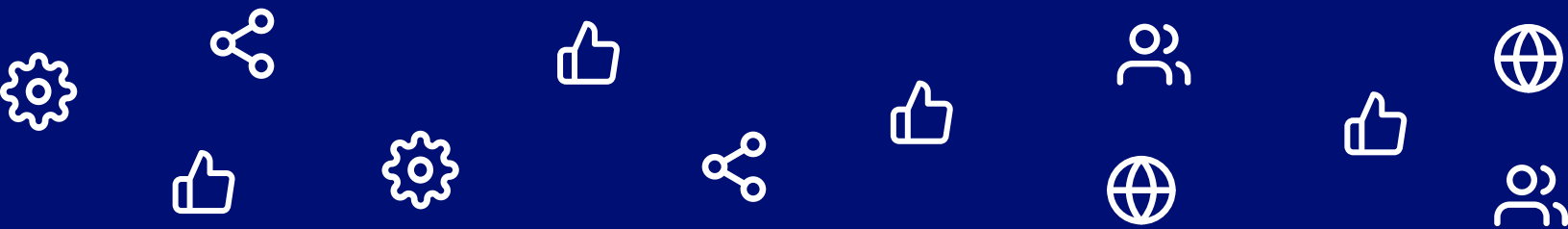


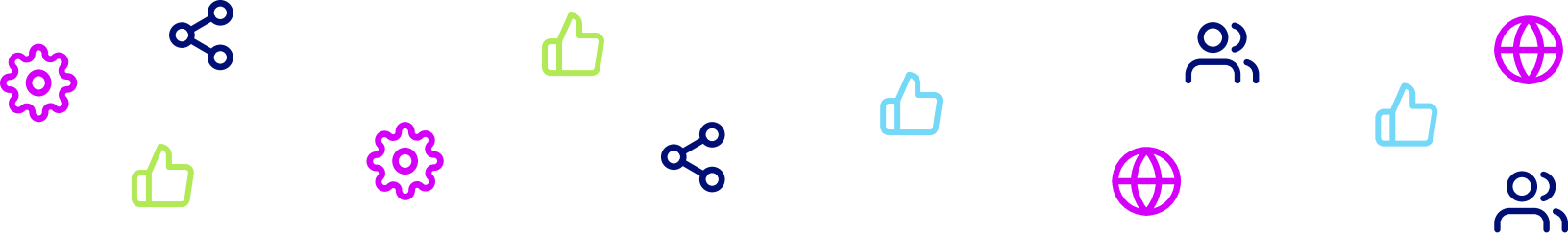


AbreAlcaldías <

GUÍA METODOLOGÍA

Proyección del Cambio





ÍNDICE

- Presentación 1
- Antes de partir 2
- Etapa 1 3
- Etapa 2 4-5
- Etapa 3 5-7
- Esquema “Proyección del Cambio” 8

ANTES DE PARTIR

La proyección del cambio es el proceso de identificar eventos que deben ocurrir y definir las actividades futuras a realizar para alcanzar los objetivos definidos, a través de una línea de tiempo. Además, este proceso permite que el equipo logre identificar el contexto en el que se desarrollarán estas actividades, evidenciando oportunidades, amenazas y agentes clave.

En esta guía se necesitará la aplicación de 4 conceptos clave:

- **Eventos:** Aquellos hechos o hitos que no dependen de esfuerzos personales y que influyen en la línea de tiempo para que el objetivo se haga realidad. Ejemplo: Feriados, festividades locales y nacionales, etc.
- **Actividades:** Acciones que dependen directamente del trabajo y que son clave para conseguir el objetivo. Ejemplos: Levantar una mesa de diálogo, asistir a una charla, organizar una reunión, etc.

MATERIALES

- Post-it
- Marcadores
- Papelógrafo/papel bond
- Cinta adhesiva de papel



Paso 1

En primer lugar, se debe pegar en un post-it sobre el papelógrafo/ papel bond, el problema y el objetivo previamente definidos. Luego, se solicitará a las personas participantes que escriban en start-solo dos grandes eventos que ocurrirán a lo largo del camino para alcanzar el objetivo. Es importante que se haga solo un evento por post-it.

Posteriormente, se pedirá al equipo que se ponga de pie frente al papelógrafo/papel bond y se pedirá que una persona comience a mencionar los eventos anotados. Luego, deben realizar un **bingo con los eventos** comunes identificados por todos los y las participantes.

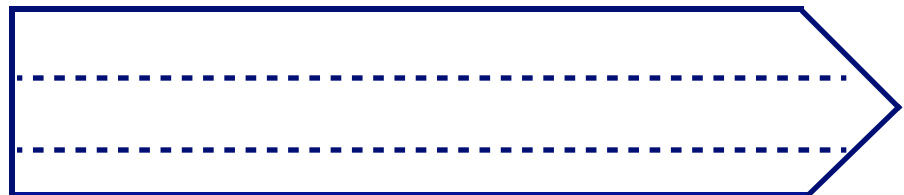
TIPS

Comenzar el bingo preguntando quién cree que tiene el primer evento en la línea de tiempo (el más inmediato temporalmente) y pegar los siguientes en la línea de tiempo siempre en orden cronológico.

Orden
Línea de Tiempo

Problema

Proyeccion



Hoy



Objetivo

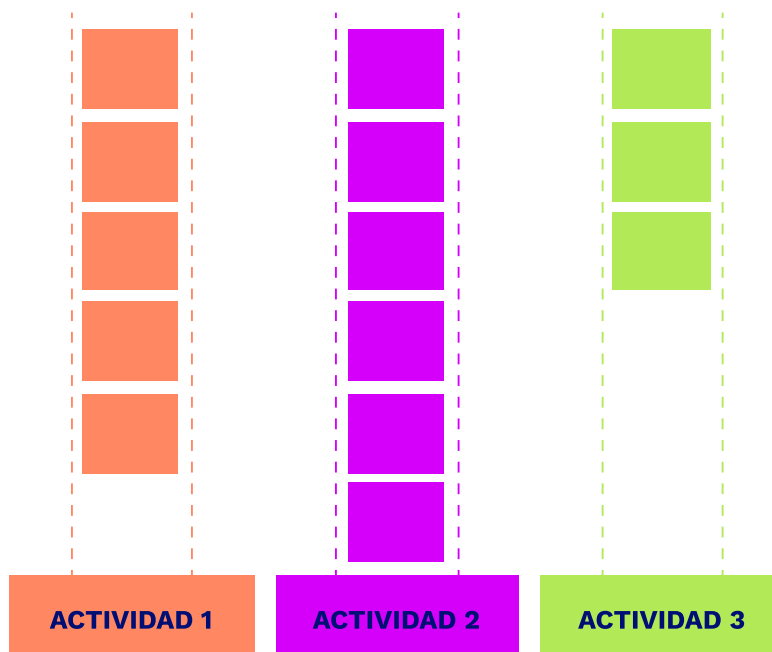
Paso 2

En esta etapa se le pedirá al equipo que, en sus asientos y en start-solo, escriba máximo dos propuestas de grandes actividades que debemos realizar y deben cumplirse para alcanzar el objetivo.

TIPS

Debemos recordar que se trata de las grandes actividades. Realizar un informe sobre la situación de los pueblos indígenas en la provincia es una actividad grande, pero recopilar bibliografía o aplicar un cuestionario no lo son.

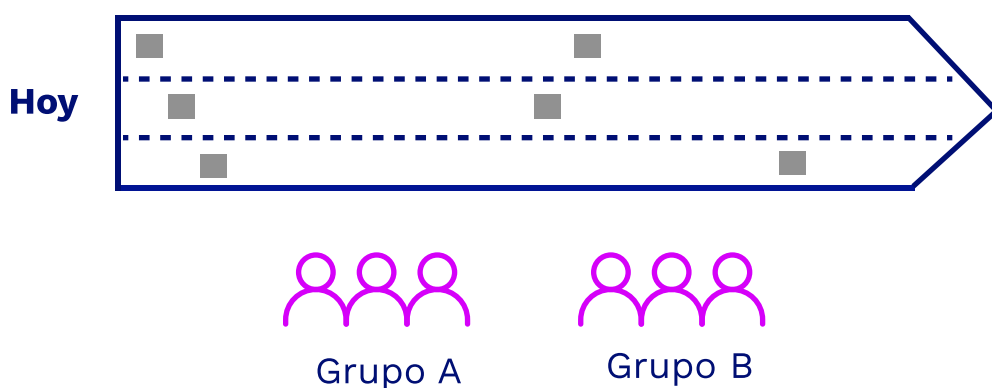
Luego, pasen nuevamente al papelógrafo/papel bond y realicen un **bingo con todas las actividades** comunes identificadas por las personas participantes.



Por último, el equipo deberá consensuar o escoger a una persona que realice una propuesta de categorización de los eventos y actividades y del orden cronológico (en caso de que necesite corrección) que ambas deben tener en la línea de tiempo. Recuerden que pueden existir eventos o actividades que sucedan de manera paralela.

¡Tanto las categorías como el orden deben ser validados por el equipo!

Intercambio de las posiciones y retroalimentación



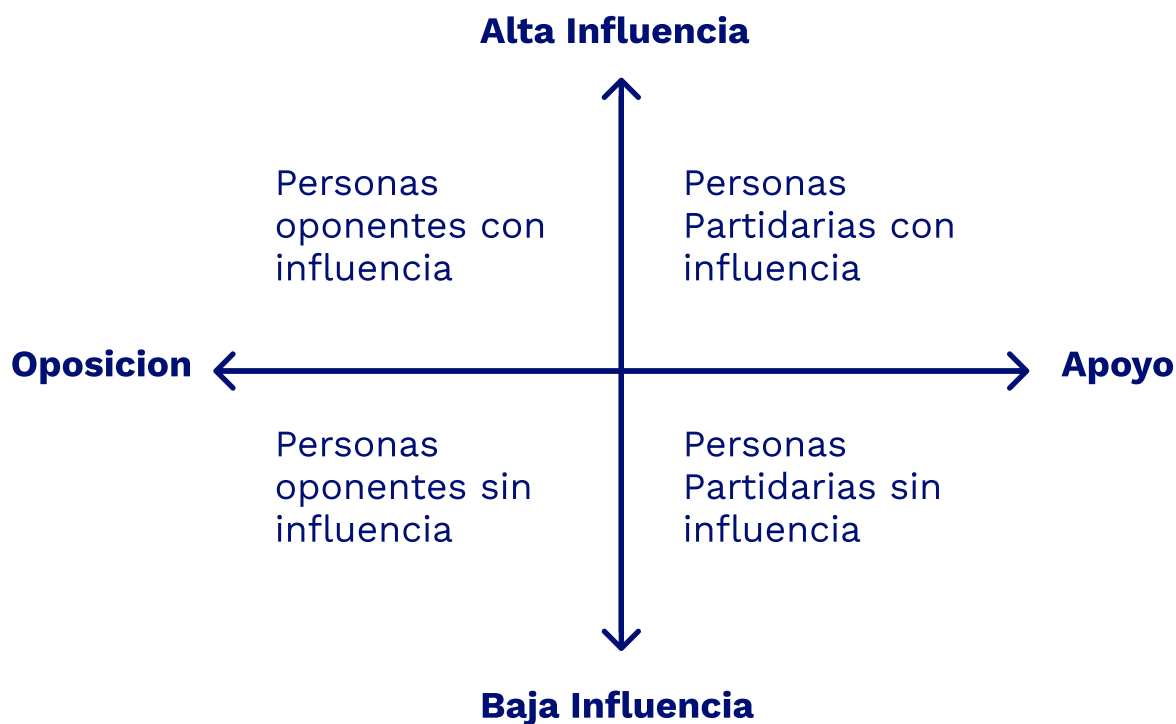
Paso 3

Una vez validada la línea de tiempo, el equipo se dividirá en dos grupos: A y B. Ambos grupos deben tener una cantidad similar de integrantes.

Grupo A - Agentes clave: Este grupo deberá identificar a los y las agentes clave que estarán presentes a lo largo del proceso. Deben identificar a tales agentes en diferentes ámbitos: Político, social, empresarial, institucional, etc. Luego, deberán dividirlos entre quienes pueden estar a **favor o en contra** al proceso de incidencia y si es que tienen **mayor o menor** influencia en el proceso.

TIPS

Para una mejor panorámica, se sugiere ordenar la clasificación de agentes de la siguiente manera.



- **Grupo B - Oportunidades y amenazas:** Este grupo debe identificar las oportunidades y amenazas que emergen a lo largo del proceso en diferentes ámbitos: político, social, financiero, cultural, legal, etc.

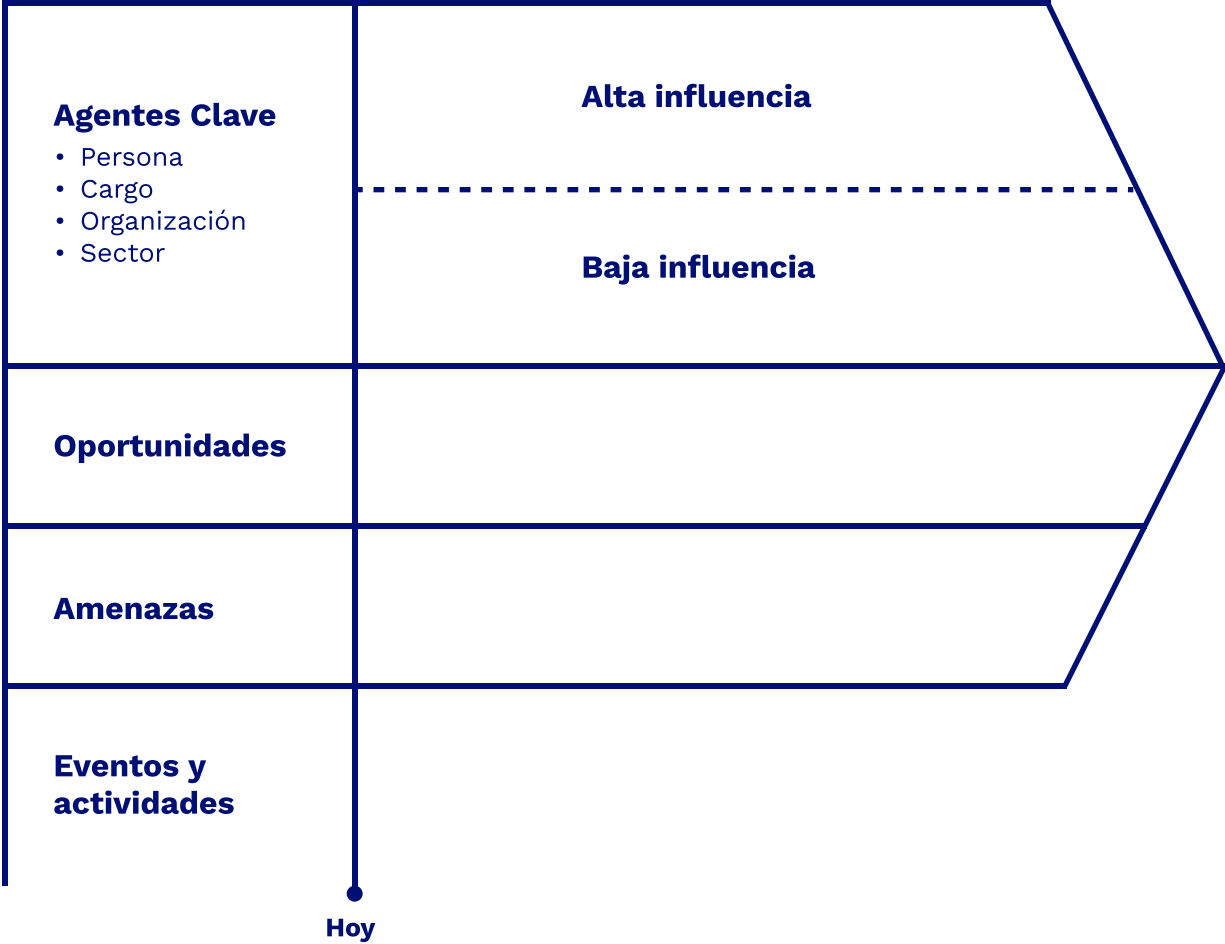


TIPS

Distribuir post-it de distintos colores a cada grupo, de tal manera que las cuatro categorías a trabajar (oportunidades, amenazas, agentes a favor, o en contra) queden en colores diferentes.

Una vez finalizado el trabajo, ambos grupos pegan sus post-it en la línea de tiempo. Abrir un espacio en plenaria de retroalimentación para complementar el trabajo de los grupos.

Esquema de Proyección del Cambio:



Ciudadanía_
Inteligente

UN PROYECTO DE

AbreAlcaldías <